



אסטרטגיית הטיפול בפסולת בגוש דן

גיל ליבנה – מנכ"ל איגוד ערים דן לתברואה

עקרונות אסטרטגיית אפס הטמנה בגוש דן



מודל חירייה

משהו
טוב קורה
בחירייה



**שיתוף פעולה בין רשויות גוש דן ואיגום משאבים
לטובת טיפול מרוכז בפסולת הנוצרת ברשויות
באמצעות התקשרויות עם המגזר הפרטי, לשם הקמה והפעלה של
מתקנים מתקדמים לטיפול בפסולת בתנאים כלכליים**



יעדים מרכזיים

100%
מיון והפרדה
50%
מחזור והשבה

תכנון וייזום הקמת מתקני
קצה למיחזור והפקת
אנרגיה מפסולת אורגנית
ממיינת ושאריות מיון

הפעלת מתקני מיון פסולת
למיחזור של כלל הזרמים
בגוש דן : מעורבת, גזם,
גושית, בניין, אריזות

2030

2029

2028

2027

2026

2025

2024

2023

2022

2021

2020

מתקן "חץ אקולוגיה" (2003 – 6.2020)



מפעל RDF – מיון פסולת למיחזור והפקת אנרגיה בשיתוף חברות "ורידיס" ו"נשר"



”מפרידן” – תחנת מעבר ממיינת ומתקן טיפול באוויר



מתקן מיחזור פסולת בניין בשיתוף "רדימיקס – שטאנג ריסייקל"

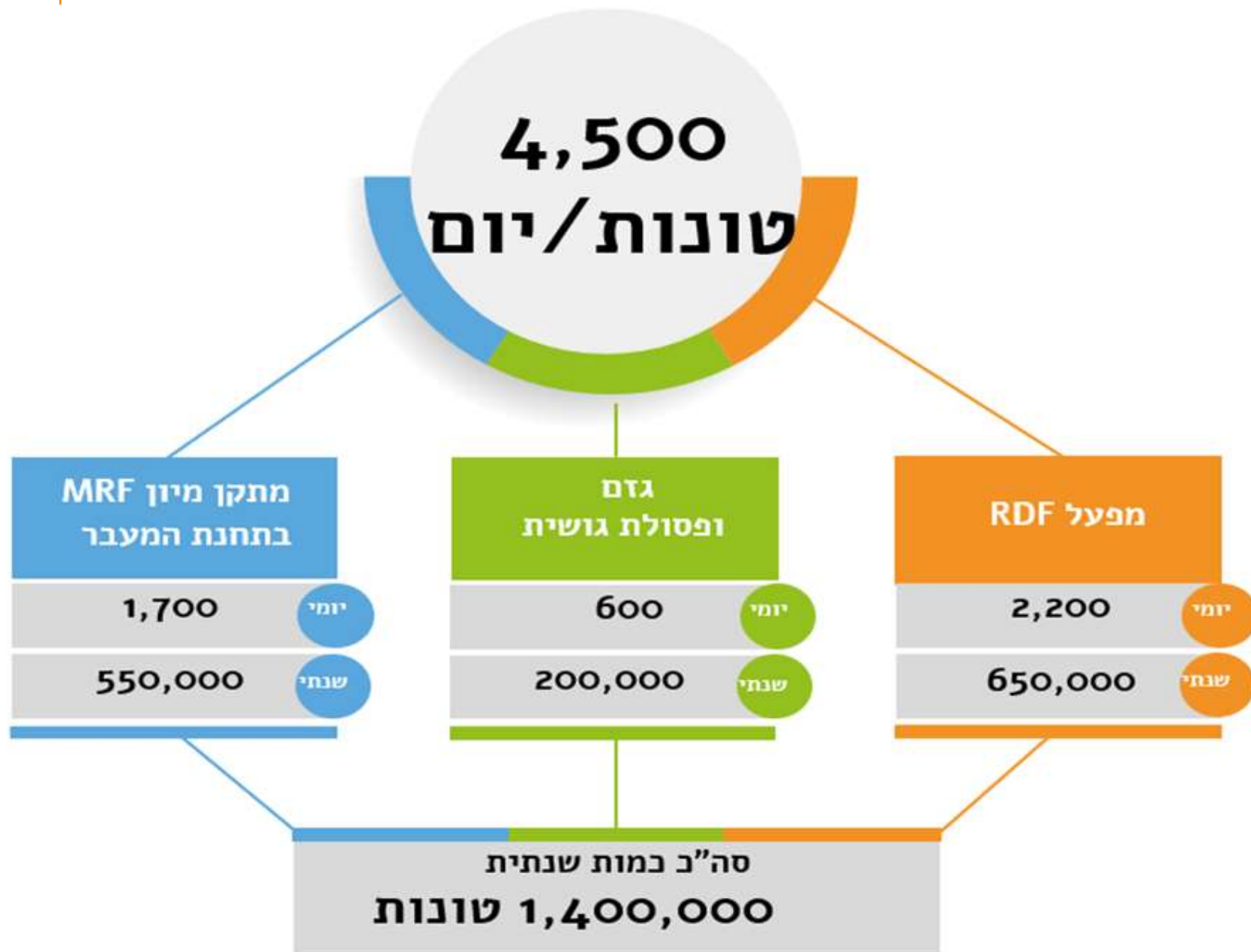


בשנת 2022 מתוך סה"כ 1,238 מיליון טונות
385,670 טונות הועברו למחזור/השבה

התחלת ההרצה
של מפעל ה-RDF
ומפעל חץ המשודרג



מיחזור
והשבה
בחירייה
2015-2022



**תחזית קליטת
כמויות פסולת
בחירייה
2030**

תחזית ייצור כמויות שאריות מיון ופסולת אורגנית 2030

קליטה טונות	יומי	אורגני יומי	שאריות יומי	שנתי	אורגני שנתי	שאריות שנתי
RDF	2,200	968	880	686,400	302,016	274,560
גזם	600	210	330	186,600	65,310	102,630
מתקן מיון בתחנת מעבר	1,700	748	850	527,000	231,880	263,500
סה"כ	4,500	1,926	2,060	1,400,000	599,206	640,690

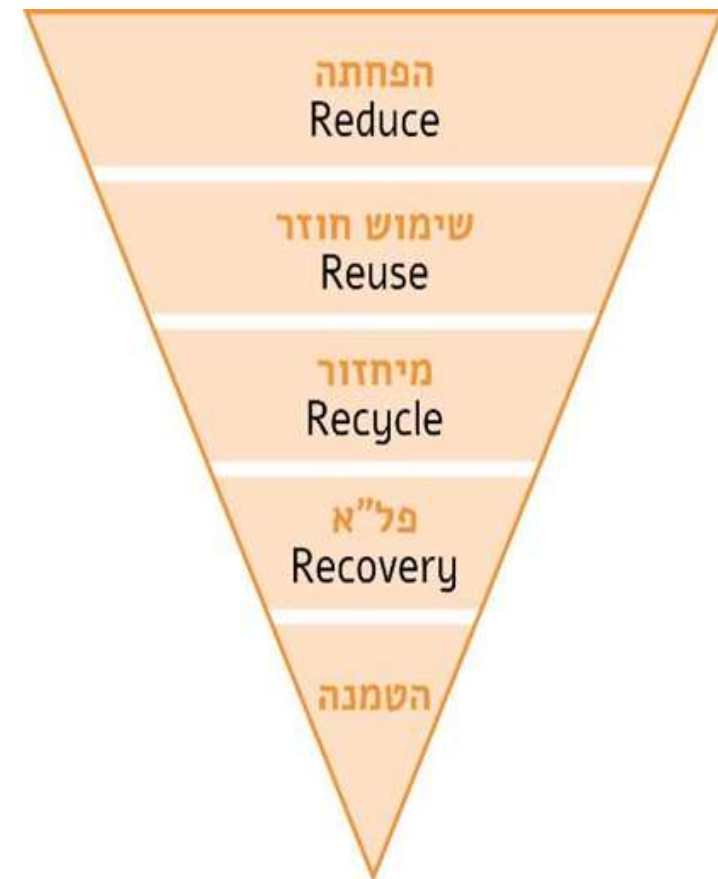
התחזית מצדיקה הקמת 2 מתקני קצה גדולים לטיפול בתוצרי המיון כדי לצמצם הטמנה ופליטות :

- מתקן השבה לאנרגיה (WTE) לטיפול בשאריות מיון
- מתקן לטיפול בפסולת אורגנית ממוינת

מיינו, הפרדנו,
מה הלאה? ...



הופכים את פירמידת הטיפול בפסולת*



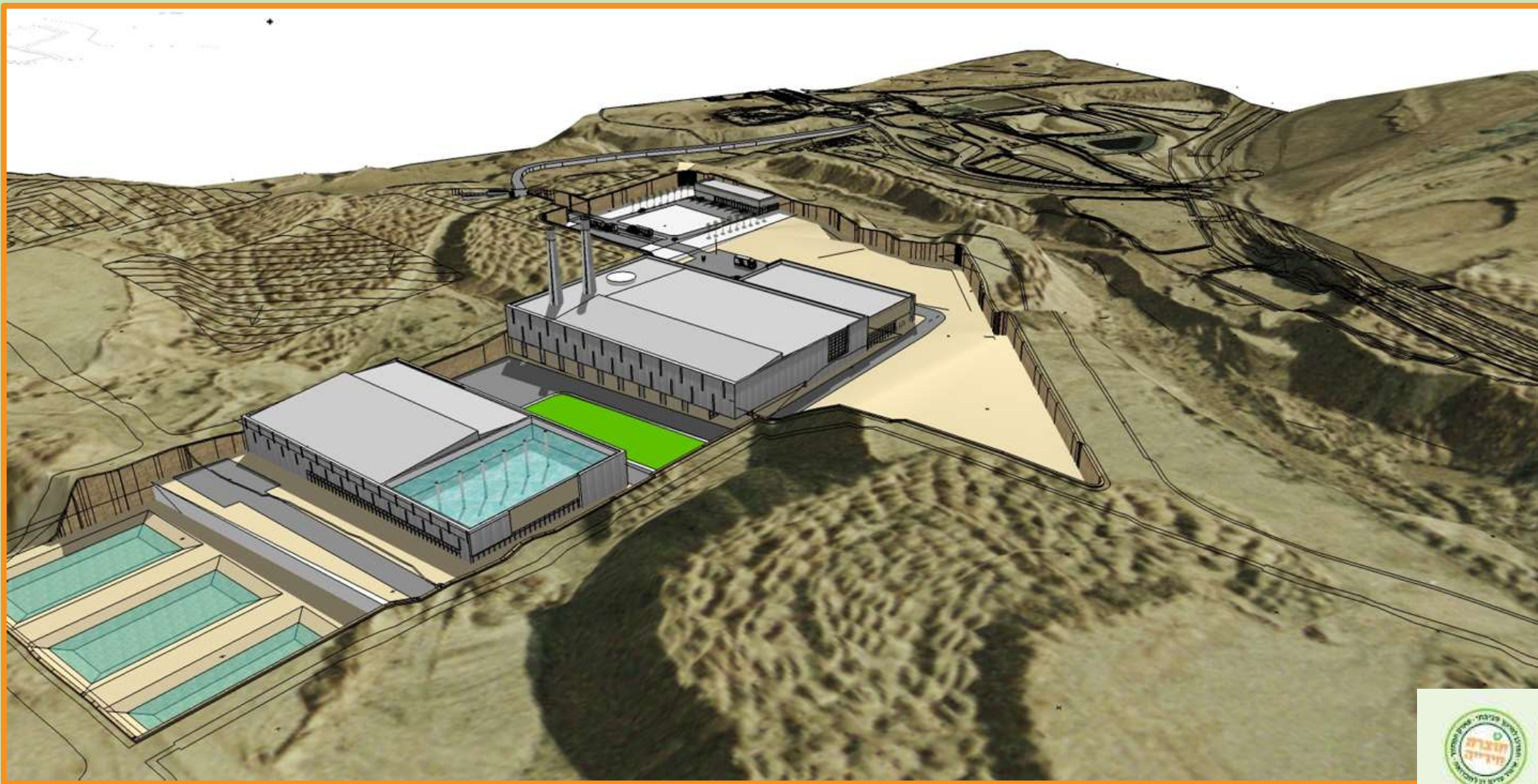
* מתוך תחזית המשרד להגנה"ס - 2020



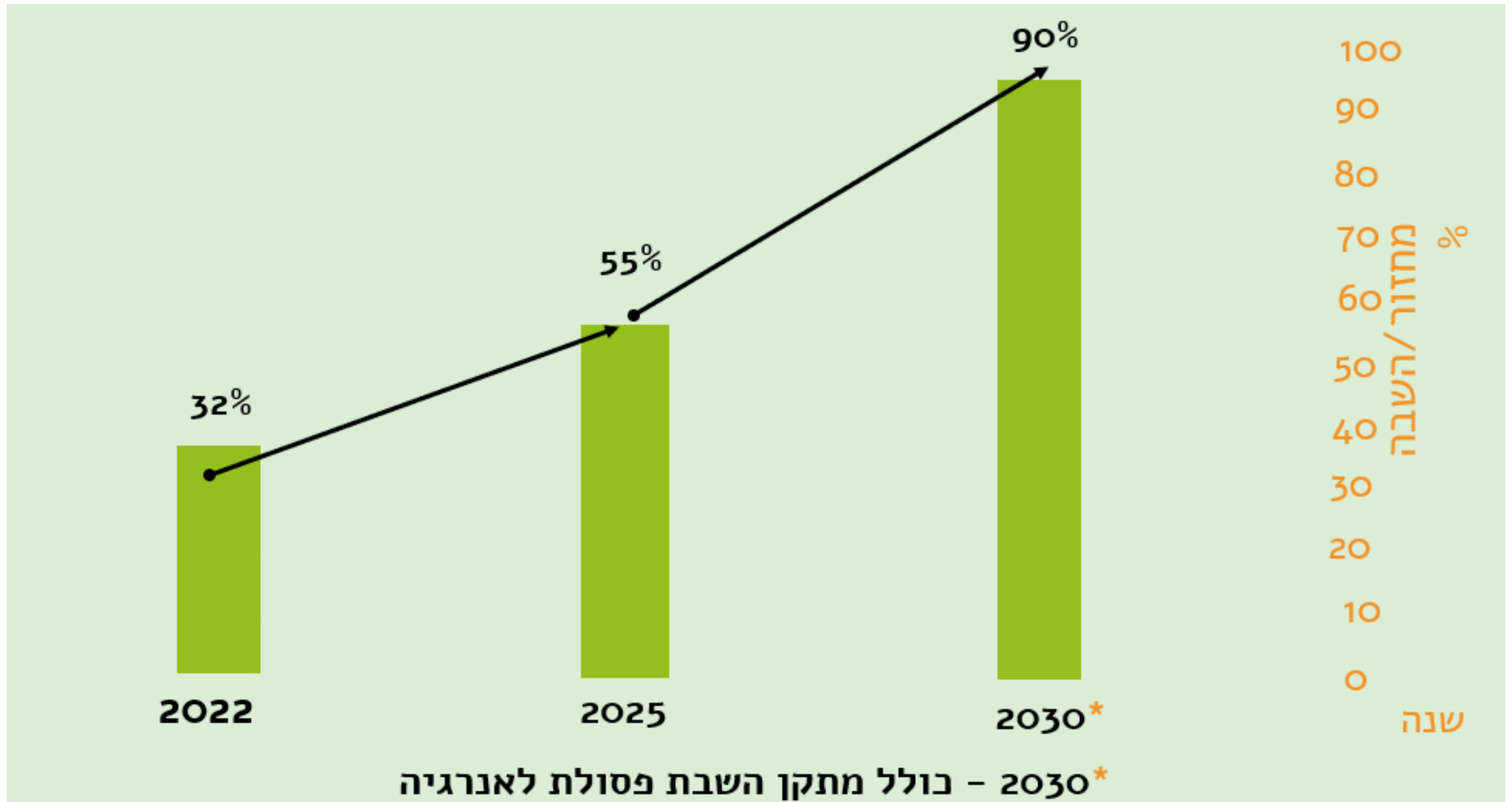
תת"ל 106 – מתקן השבת פסולת לאנרגיה בחירייה



תכנון מתקן השבה באתר אפעה



תרומת היפוך הפירמידה לצימצום ההטמנה



תרומת היפוך הפירמידה להפחתת פליטות

שנה	תיאור הפעולות	פליטות גזי חממה (tCo2e)	הפחתת פליטות ישירות משינוי שיטות הטיפול בפסולת (tCo2e)	אחוז שינוי ביחס למדד הבסיס	פליטות נמנעות נוספות בשל השימוש בתוצרי מיחזור (tCo2e)
מדד בסיס	100% הטמנה של האשפה באפעה	1,281,662	NA	NA	NA
2022	הרחבת מפעל RDF - מיון 65% מהאשפה	931,309	-350,353	-27%	- 497,091
2025	מתקן מיון "מפרידן" מיון 100% מהאשפה	772,946	- 508,716	-40%	- 818,193
2030	מתקני קצה - מיחזור פסולת אורגנית והשבה לאנרגיה 10% הטמנה בלבד	576,393	- 705,268	-55%	- 1,504,915

ניתוח SWOT

אסטרטגיית אפס הטמנה בגוש דן

חוזקות

- ✓ שיתוף פעולה בין רשויות יציבות
- ✓ הבטחת כמויות פסולת לאורך זמן
- ✓ ידע מקצועי ותשתית ארגונית
- ✓ מתקנים מתקדמים
- ✓ מיקום מרכזי

חולשות

- ✓ חוסר וודאות רגולטורי
- ✓ תמיכה ממשלתית חסרה
- ✓ חוסר בשטחי התרחבות בייעוד לטיפול בפסולת
- ✓ היעדר מתקני קצה
- ✓ תעריף חשמל נמוך למתקני השבה
- ✓ ביקושים חלשים לתוצרי מיון

הזדמנויות

- ✓ שיתוף פעולה עם המגזר העסקי
- ✓ איסור הטמנת פסולת לא ממויינת
- ✓ מענקי תפעול
- ✓ סיכוי להטלת מס פחמן
- ✓ היטל הטמנה

איומים

- ✓ איסור שימוש בקומפוסט מפסולת אורגנית
- ✓ התנגדויות ציבור - NIMBY
- ✓ תלות בלקוח יחיד ל - RDF



תודה רבה ובהצלחה!

